

Servicios Web

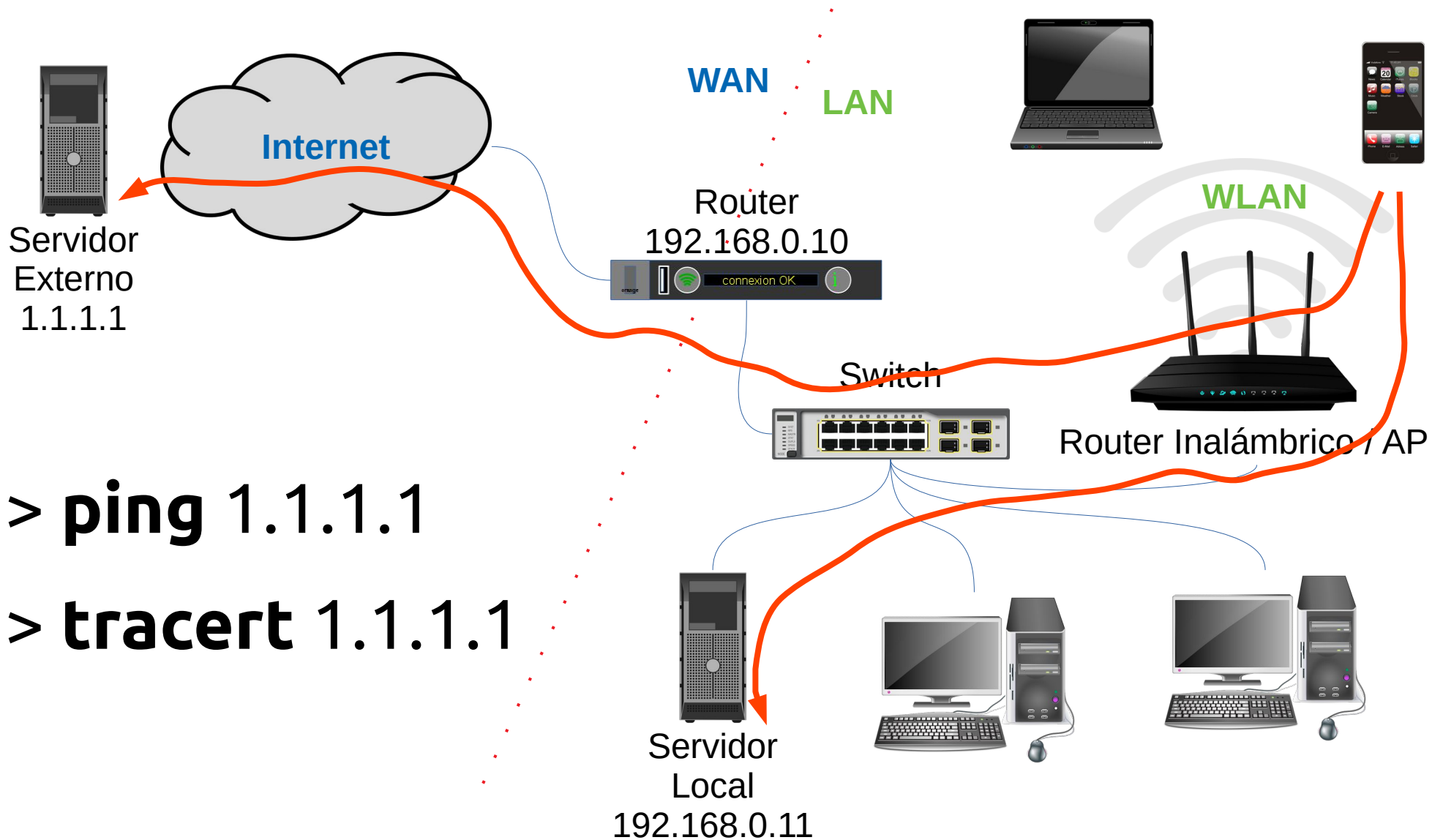
Proyecto Red Mesh El Mirador Fase 2

Popayán, 4 de agosto de 2023



***¿Cómo probar la
conexión entre dos
equipos?***

Red de Computadores / Datos / Telemática



> **ping 1.1.1.1**

> **tracert 1.1.1.1**

¿Qué es un servicio en una Red?

Actividad:
Personas como servidores

Petición y respuesta de un Servicio de Red



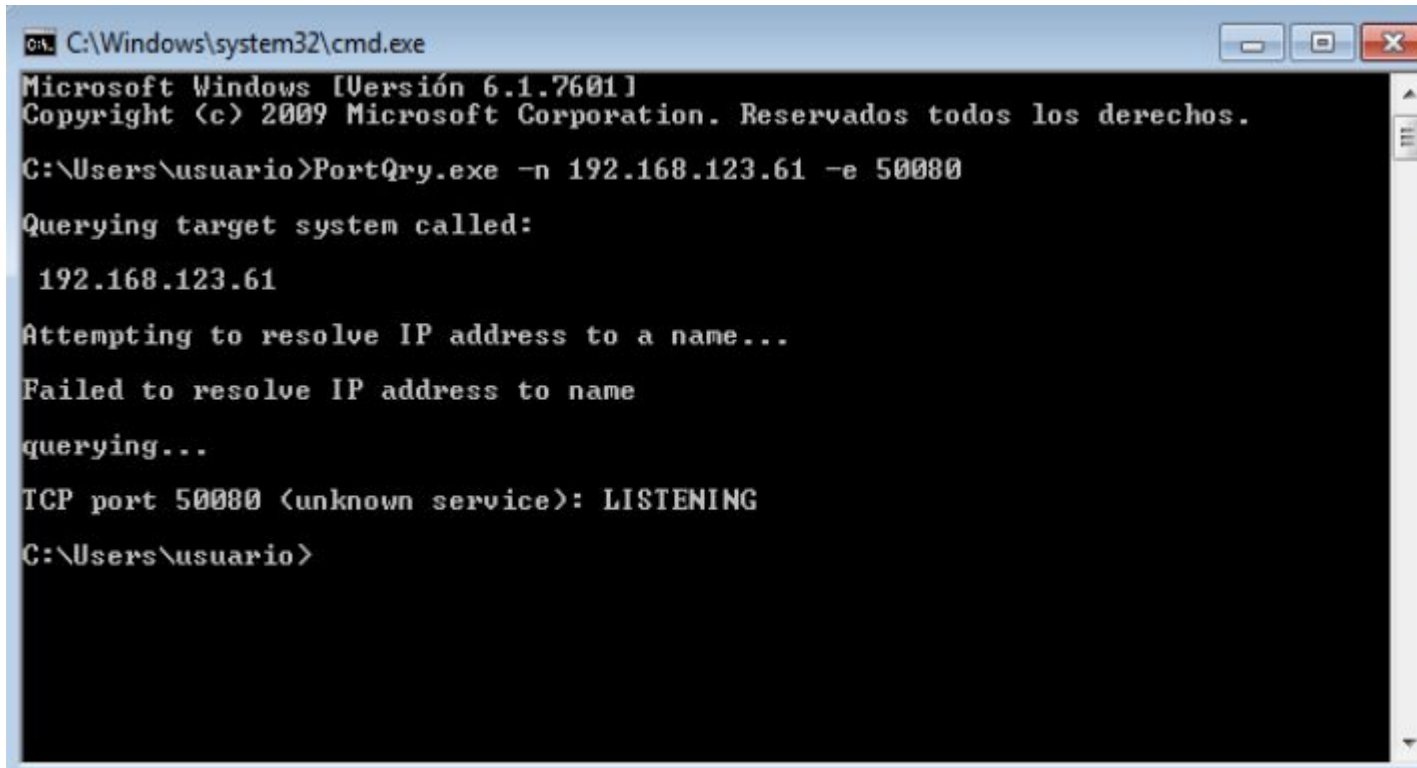
Petición de Información: Protocolo **HTTP**

Entrega de Información: Lenguaje **HTML**



Prueba de puerto en dispositivo remoto

- Computador:
 - > **portqry** -n
192.168.0.1 -e 80
- Celular
 - **PingTools Network Utilities** (StreamSoft)



```
C:\Windows\system32\cmd.exe
Microsoft Windows [Versión 6.1.7601]
Copyright (c) 2009 Microsoft Corporation. Reservados todos los derechos.
C:\Users\usuario>PortQry.exe -n 192.168.123.61 -e 50080
Querying target system called:
 192.168.123.61
Attempting to resolve IP address to a name...
Failed to resolve IP address to name
querying...
TCP port 50080 (unknown service): LISTENING
C:\Users\usuario>
```

***Convertir Celulares y
Computadores en
Servidores Web***

Apache en Computadores con Windows

- Descargar y descomprimir:
 - `httpd-2.4.XX-win64.zip`
 - `vc_redist_x64`
- Iniciar servicio con
`C:\Apache24\bin\httpd.exe`
- Colocar archivos en
`C:\Apache24\htdocs`



Más información:

<https://docutopia.sustrato.red/RedesColegios:ServidorWebBasico>

AWebServer en Celulares con Android

- Instalar el app **AWebServer**
- Crear una carpeta en la memoria del celular
- Cambiar la **Carpeta Web** en el app.
- Iniciar el app.



Más información:

<https://docutopia.sustrato.red/RedesColegios:ServidorWebBasico>

Creación de Contenidos Web

Tu editor de **recursos educativos** interactivos gratuito y de código abierto.

DESCARGAS

MANUAL



<https://exelearning.net>



Ulises Hernandez Pino
ulises@apropiacyt.org

Esta presentación se entrega con una licencia
Creative Commons Atribución – Compartir Igual
<http://creativecommons.org/licenses/by-sa/4.0/>

