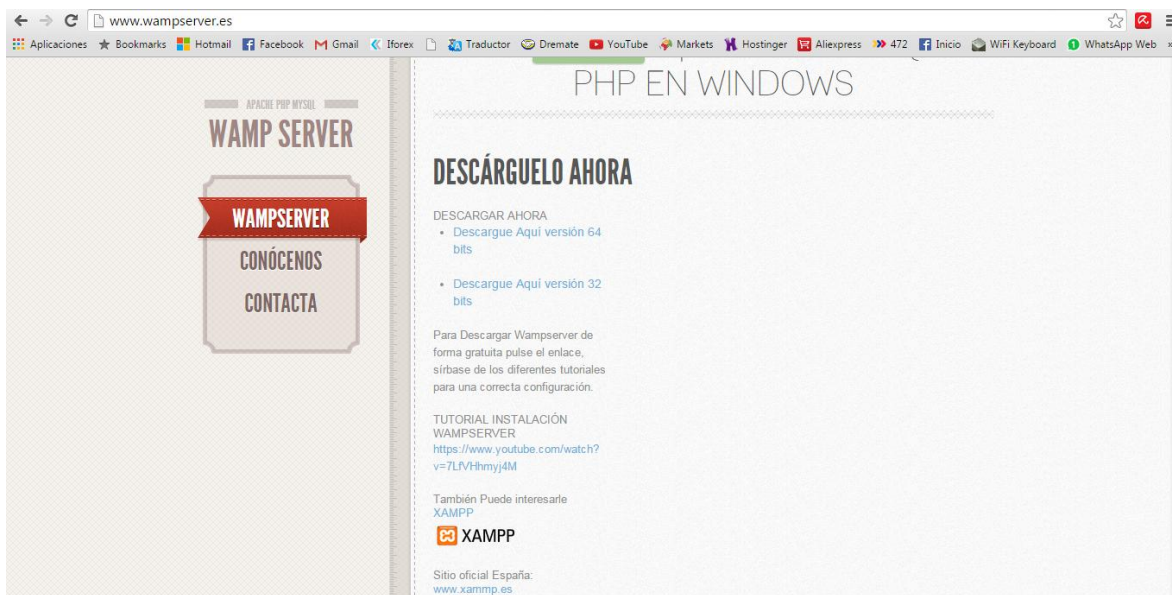


INSTALACION Y USO DE SERVIDOR WEB

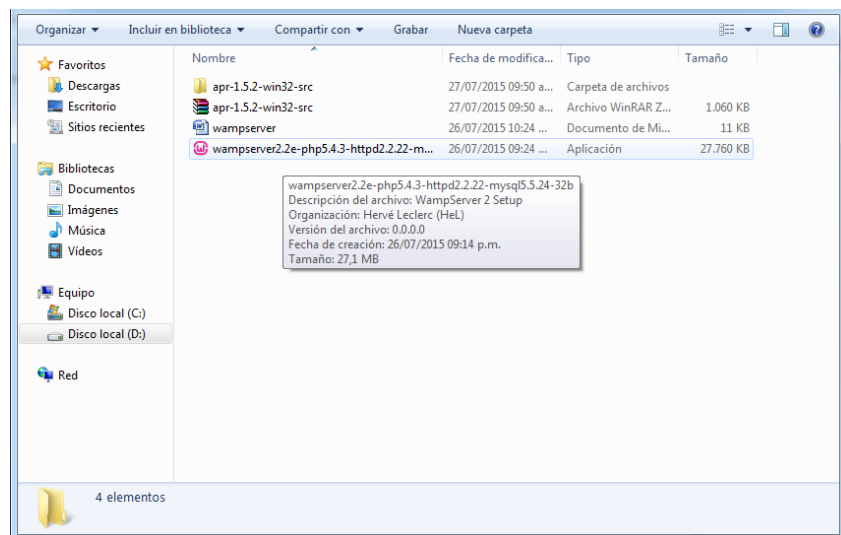
En muchos casos requeriremos compartir las actividades realizadas con Exelearning, Edilim, Hotpotatoes, Cuadernia o muchas otras herramientas de autor. En tal caso es interesante contar con un equipo de computo que actúe como servidor es decir que nos permita compartir a través de él los contenidos que deseamos.

Una buena herramienta para ello es WAMPSEVER , que puede ser descargado de esta página oficial en español

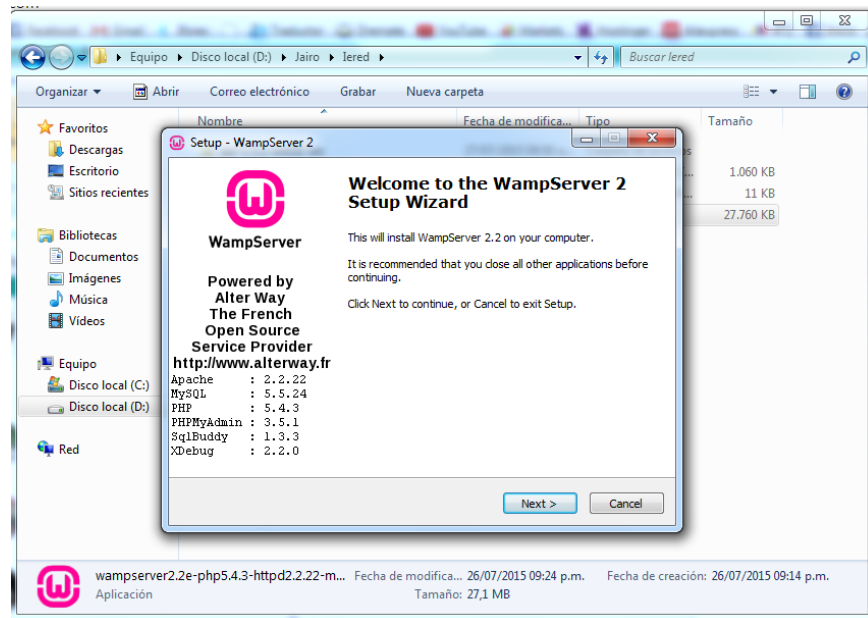
<http://www.wampserver.es/>



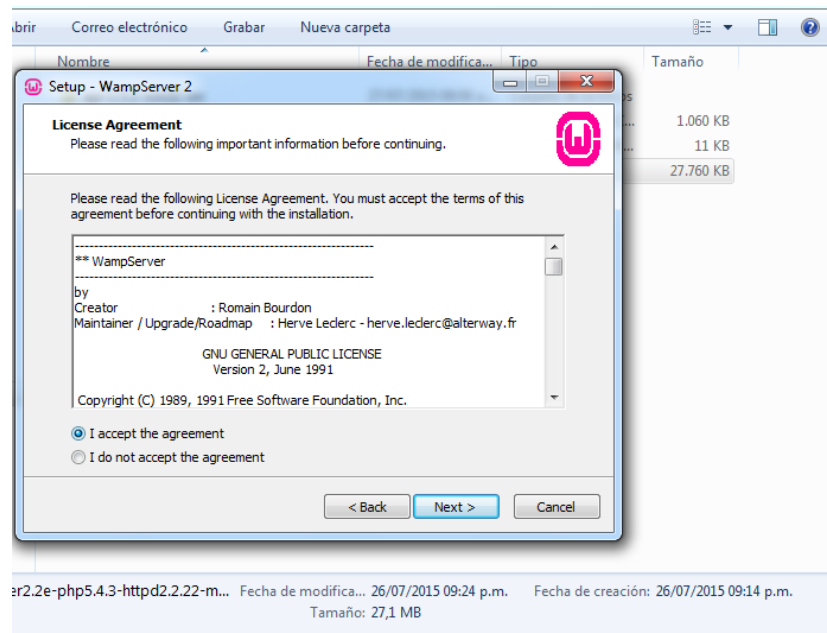
Una vez descargado lo ubicamos en nuestro computador y damos doble clic sobre él.



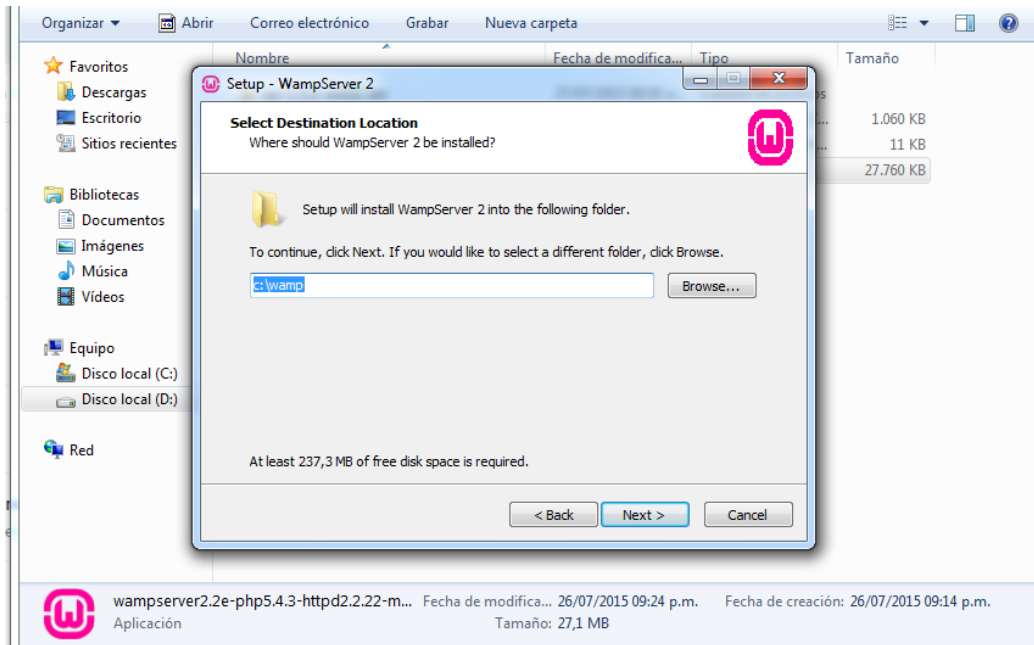
Damos clic en el botón **Next** para continuar la instalación.



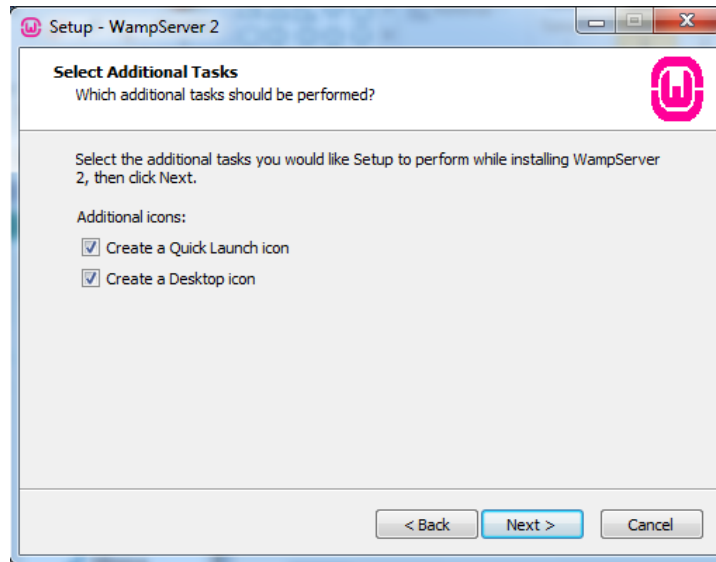
Aceptamos los términos de licencia pulsando **I accept the agreement** y despues **Next**.



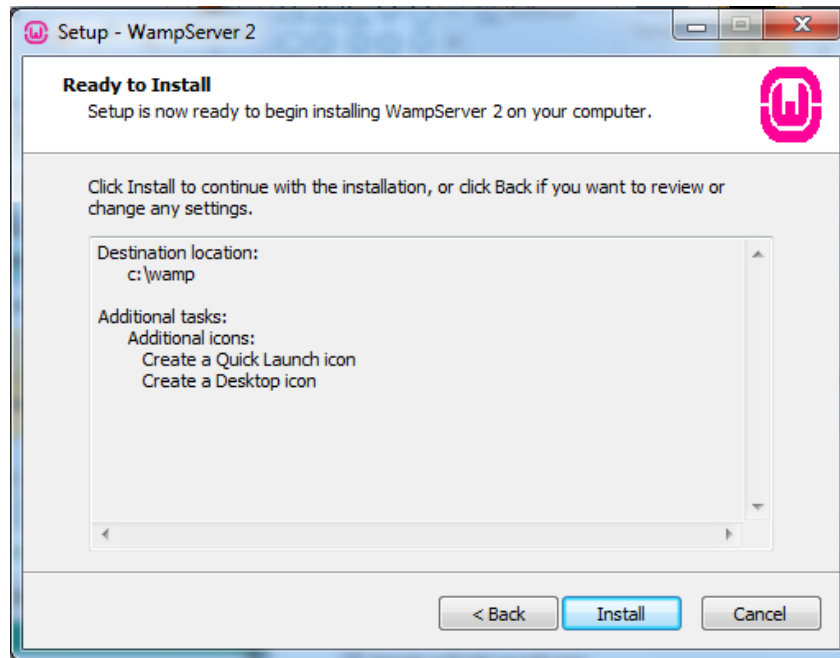
En la selección de la carpeta de destino de instalación damos **Next**



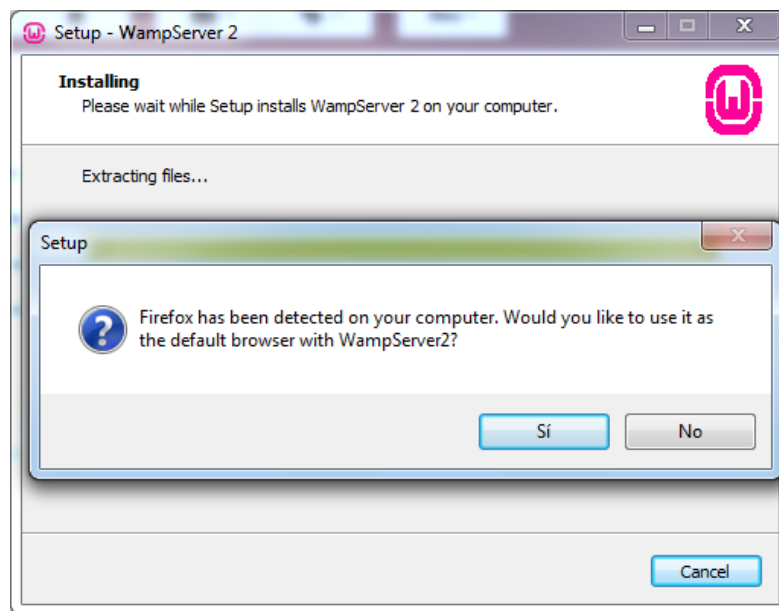
Seleccionamos crear iconos y damos clic en **next**



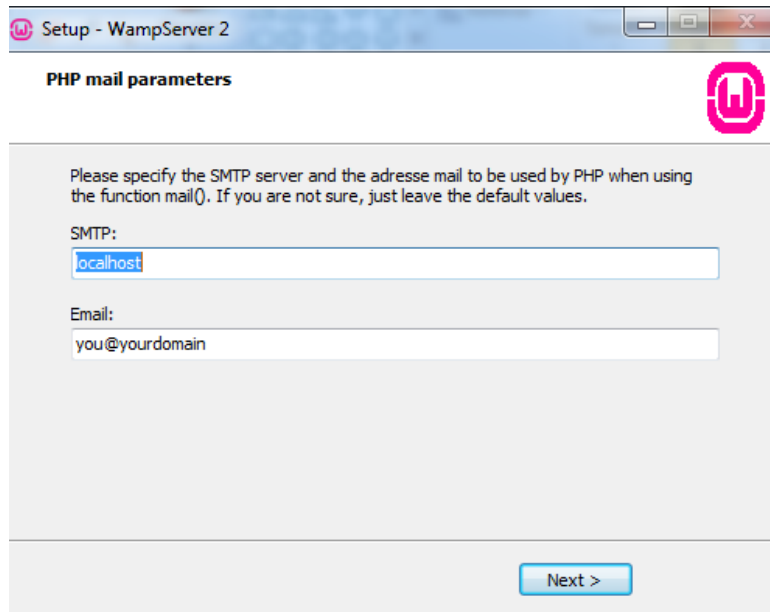
Presionamos el botón **Install** y esperamos unos minutos



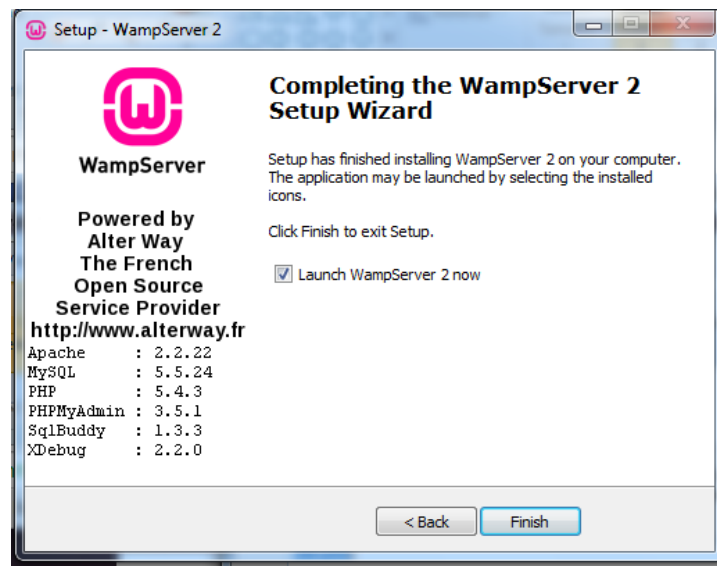
Damos **Sí** cuando encuentre un navegador predeterminado ya se Firefox, Chrome, Explorer u otro.



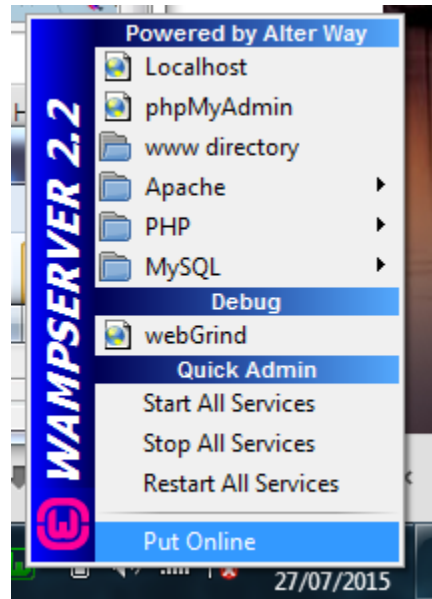
En los parámetros mail PHP dejamos los que trae por defecto y damos clic en **Next**.



Damos clic en **Finish** para concluir el proceso de instalación.



Una vez concluida la instalación se ejecuta ya sea desde el escritorio o desde todos los programas, se va a la parte inferior derecha, se ubica el logo con una **W**, se da clic sobre él y se elige la opción **Put Online** es decir colocar en línea el servidor.



El último paso es el que usamos cada que se requiere el servidor trabajando para compartir archivos.

En la instalación se crea una carpeta en el disco C llamada **wamp** y dentro de ella una con el nombre **www**, es en esta carpeta donde colocamos aquello que se quiera compartir a los demás, tal como páginas web, imágenes, audios, videos, documentos.

Debe ingresarse a esta carpeta y eliminar un archivo llamado Index con ello aseguramos que todo queda trabajando de la manera adecuada.

Cuando estamos en los equipos conectados en la red local debemos saber la dirección que tiene el equipo definido como servidor, para encontrarla fácilmente podemos seguir las instrucciones de esta página

<http://www.taringa.net/post/info/11834249/Como-saber-la-direccion-IP-de-tu-PC.html>

Una vez se la tenga se escribe dicha dirección en un navegador como Mozilla Firefox, Chrome, Explorer u otro. Con ello conseguiremos ingresar a todos los archivos que esperamos nos sean de utilidad en los procesos de enseñanza – aprendizaje.

Las imágenes utilizadas en este tutorial fueron capturadas por el mismo autor y publicadas en: <https://www.flickr.com/photos/134246481@N06/sets/72157656007979149>